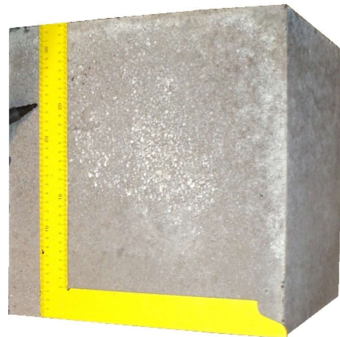


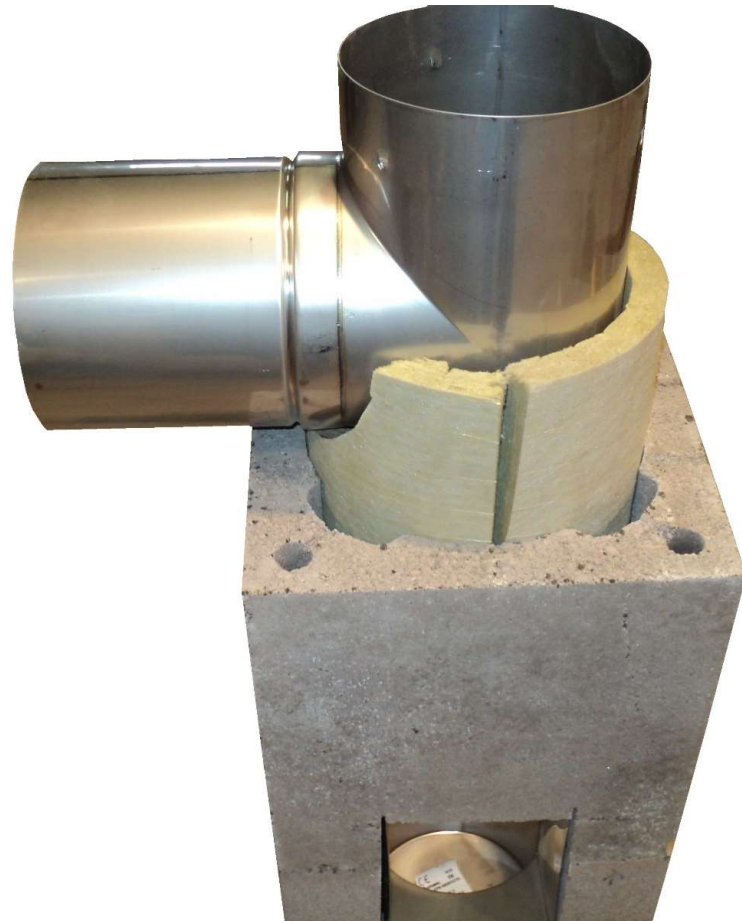
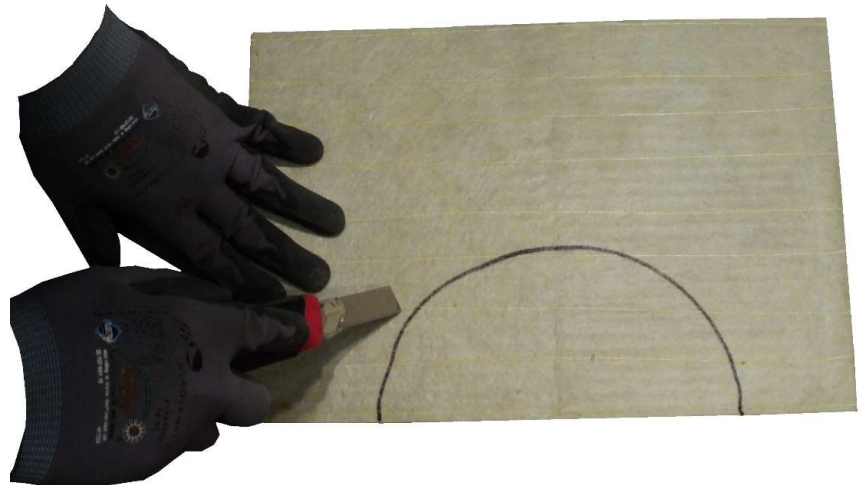
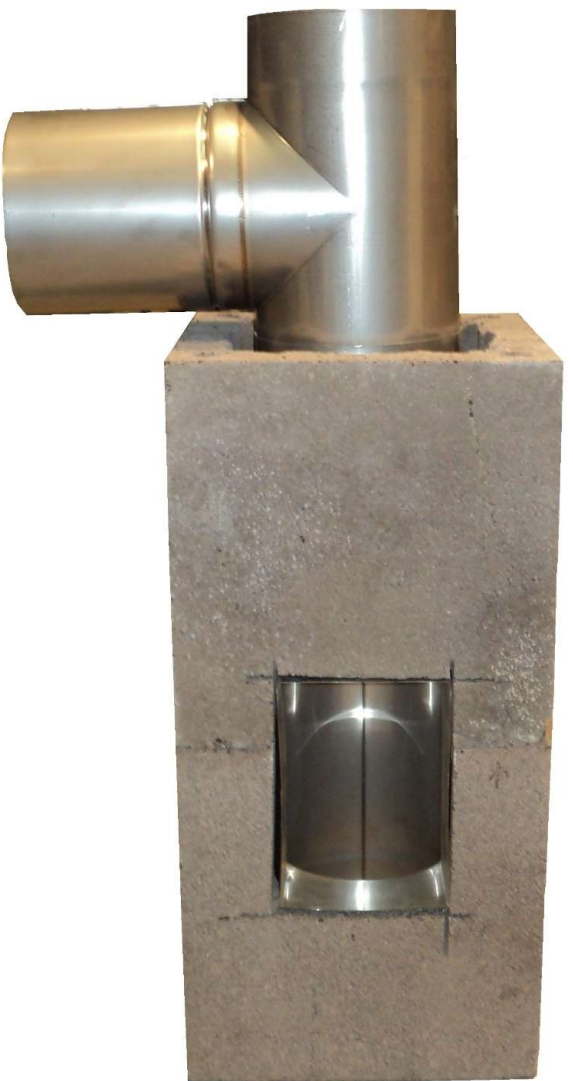
KOMITECH

MONTÁŽNÍ POSTUP
KOMÍNOVÉHO SYSTÉMU
KOMI NEREZ



Založení komína na nerezovou jímku bez odvodu kondenzátu. Zaměříme výšku spodní a vrchní hrany čističe a přeneseme rozměry na keramzitbetonovou tvárnici. K těmto rozměrům přidáme na každou stranu 0,5cm a vyřízneme otvor pro čistič úhlovou bruskou s diamantovým kotoučem o prům. 230mm. Pokud bude spodní hrana dvířek pod úrovní čisté podlahy, tak je třeba podložit nerezovou jímku jedním až dvěma šáry cihel, nebo vybetonovat první plášťovou tvárnici.







System spojování trubek zacvaknutím. Tento systém nám umožňuje nejprve stavbu pláště komína a teprve po 1m komína vložit nerezovou vložku a mírným poklepáním přes dřevěný hranol ji zacvakneme do předchozí roury.

Tento cvakací systém je od odbočky nahoru na všech prvcích.

Při zdění tvárnic se musí vymáčknutá lepicí malta otřít, aby nedocházelo ke kontaktu s nerezovou vložkou.

Lamelová izolace je ze dvou dílů, proto je nutné dbát na správné vložení, aby spoje byly vždy v ploše a né v rohu tvárnice.



